

## อุรุกวัย อาร์เจนตินา และโคลอมเบีย ผลิตก๊าซเรือนกระจกมากที่สุดในภูมิภาคลาตินอเมริกา

รายงานการศึกษาร่วม OECD-FAO Agricultural Outlook ประจำปี ๒๕๖๒ - ๒๕๗๑ อันเกิดจากความร่วมมือระหว่างองค์การอาหารและการเกษตรแห่งสหประชาชาติ (FAO) และองค์การเพื่อความร่วมมือและพัฒนาเศรษฐกิจ (OECD) เผยข้อมูลการปล่อยก๊าซเรือนกระจกจากการทำเกษตรกรรมและปศุสัตว์ของแต่ละประเทศในภูมิภาคลาตินอเมริกา โดยอุรุกวัยเป็นประเทศที่มีกิจกรรมทางการเกษตรและปศุสัตว์ที่ผลิตก๊าซดังกล่าวมากที่สุดถึงร้อยละ ๗๕ ของกิจกรรมประเภทดังกล่าวทั้งหมดภายในประเทศ ตามมาด้วยอาร์เจนตินา (ร้อยละ ๔๔.๓) และโคลอมเบีย (ร้อยละ ๓๘)

รายงานดังกล่าวระบุว่า ภายในปี ๒๕๗๑ ภูมิภาคลาตินอเมริกาจะครองสัดส่วน ๑ ใน ๔ ของการส่งออกอาหารโลก ซึ่งหมายความว่ากิจกรรมทางการเกษตรก็จะเพิ่มสูงขึ้นและส่งผลให้เกิดมลพิษในสภาพแวดล้อมจากการผลิตก๊าซเรือนกระจกที่เพิ่มขึ้นเช่นเดียวกัน โดยในปัจจุบัน ร้อยละ ๓๒ ของกิจกรรมทางการเกษตรและปศุสัตว์ทั้งหมดในลาตินอเมริกาเป็นต้นเหตุของการเกิดก๊าซเรือนกระจกในชั้นบรรยากาศโลก

อุรุกวัยเป็นประเทศที่มีกิจกรรมทางการเกษตรและปศุสัตว์ที่ผลิตก๊าซเรือนกระจกมากที่สุดถึงร้อยละ ๗๕ ของกิจกรรมประเภทดังกล่าวทั้งหมดภายในประเทศ โดยแยกได้เป็นกิจกรรมทางการเกษตรร้อยละ ๕๖ และกิจกรรมทางการปศุสัตว์ร้อยละ ๔๙.๖ ที่ก่อให้เกิดมลพิษทางอากาศ

อาร์เจนตินาเป็นประเทศที่ก่อให้เกิดมลพิษดังกล่าวสูงเป็นอันดับสองของภูมิภาค ด้วยอัตราการก่อก๊าซเรือนกระจกร้อยละ ๔๔.๓ ของกิจกรรมทางการเกษตรและปศุสัตว์ในประเทศ แบ่งเป็น ร้อยละ ๕๒.๙ ของกิจกรรมทางการเกษตร และร้อยละ ๔๗.๑ ของกิจกรรมทางการปศุสัตว์ ตามมาด้วยโคลอมเบีย ด้วยอัตราร้อยละ ๓๘ ของกิจกรรมทางการเกษตรและปศุสัตว์ในประเทศ แบ่งเป็น ร้อยละ ๔๙.๒ ของกิจกรรมทางการเกษตร และร้อยละ ๕๘ ของกิจกรรมทางการปศุสัตว์

ในส่วนของโคลอมเบียนั้น สถานการณ์มีแนวโน้มที่จะทวีความรุนแรงขึ้นในอนาคต เนื่องจากในปัจจุบันมีการใช้พื้นที่ในการเพาะปลูกเพียงร้อยละ ๔๐ ของพื้นที่อุดมสมบูรณ์เหมาะแก่การทำเกษตรกรรมภายในประเทศ และมีการเลี้ยงโคประมาณ ๒๗ ล้านตัว (คาดว่าจะเพิ่มสูงกว่า ๓๕ ล้านตัวภายในปี ๒๕๗๑) โดยรายงานยังระบุด้วยว่าการถางป่าเพื่อเพิ่มพื้นที่ทางการเกษตรก็เป็นอีกสาเหตุหนึ่งของการเกิดก๊าซเรือนกระจก เนื่องจากเป็นการปล่อยก๊าซคาร์บอนไดออกไซด์ที่พืชสะสมไว้เป็นปริมาณหลายล้านตันออกมา

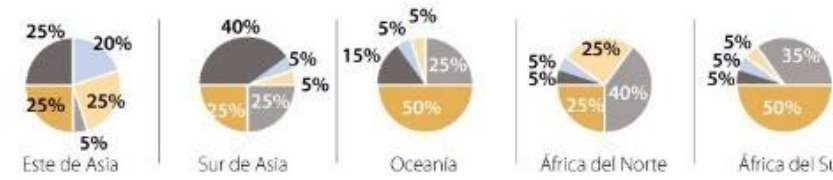
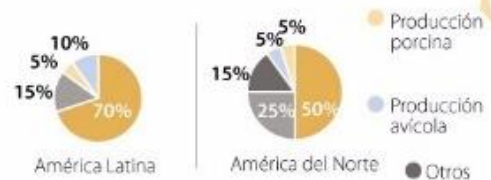
นาง Brigitte Baptiste ผู้อำนวยการสถาบัน Humboldt อธิบายว่า โดยปกติแล้วกิจกรรมทางการเกษตรที่มักจะเป็นสาเหตุในการปล่อยก๊าซมีเทนคือการถางพื้นที่เพื่อการเลี้ยงสัตว์ ซึ่งถือเป็นหนึ่งในแหล่งกำเนิดของก๊าซมีเทนที่เกิดขึ้นบ่อยที่สุด นอกจากนี้ การผายลมของโคก็เป็นพิษต่อชั้นบรรยากาศอย่างรุนแรงด้วย เพราะก๊าซมีเทนที่ออกมาส่งผลกระทบต่อภาวะโลกร้อนที่รุนแรงมากกว่าก๊าซคาร์บอนไดออกไซด์ถึง ๑๐ เท่า

นาย Ricardo Rapallo เจ้าหน้าที่ภูมิภาคของ FAO กล่าวว่า หนึ่งในสี่ของการเกิดก๊าซเรือนกระจกบนโลกมีสาเหตุมาจากกิจกรรมทางการเกษตร การปศุสัตว์ การทำป่าไม้ และการใช้ประโยชน์จากพื้นดินประเภทอื่นๆ และได้เน้นย้ำด้วยว่า ภูมิภาคลาตินอเมริกาและแคริบเบียนเป็นภูมิภาคที่ผลิตก๊าซเรือนกระจกจากกิจกรรมทางการปศุสัตว์มากที่สุดในโลก เนื่องจากเป็นภูมิภาคที่มีชื่อเสียงในการผลิตเนื้อโค ซึ่งเป็นกิจกรรมที่ผลิตก๊าซมีเทนเข้าสู่ชั้นบรรยากาศของโลกเป็นจำนวนมาก

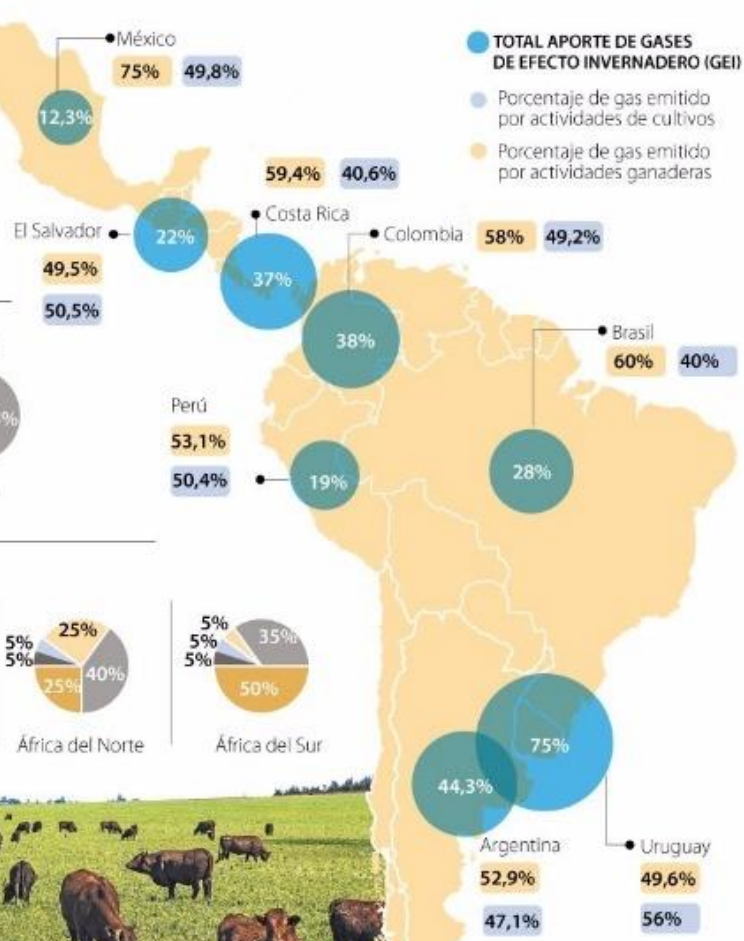
**RESULTADOS DEL REPORTE DE LA FAO**

**EMISIONES DE GEI POR CATEGORÍA**

● Producción de carne ● Producción de leche



● **TOTAL APORTE DE GASES DE EFECTO INVERNADERO (GEI)**  
 ● Porcentaje de gas emitido por actividades de cultivos  
 ● Porcentaje de gas emitido por actividades ganaderas



Fuente: FAO. Gráfico: LR, VT

ที่มา: <https://www.agronegocios.co/aprenda/agro-colombiano-entre-los-que-mas-emiten-gases-de-efecto-invernadero-en-la-region-2882477>

ฝ่ายการเกษตร ประจำสถานกงสุลใหญ่ ณ นครลอสแอนเจลิส  
 กรกฎาคม ๒๕๖๒